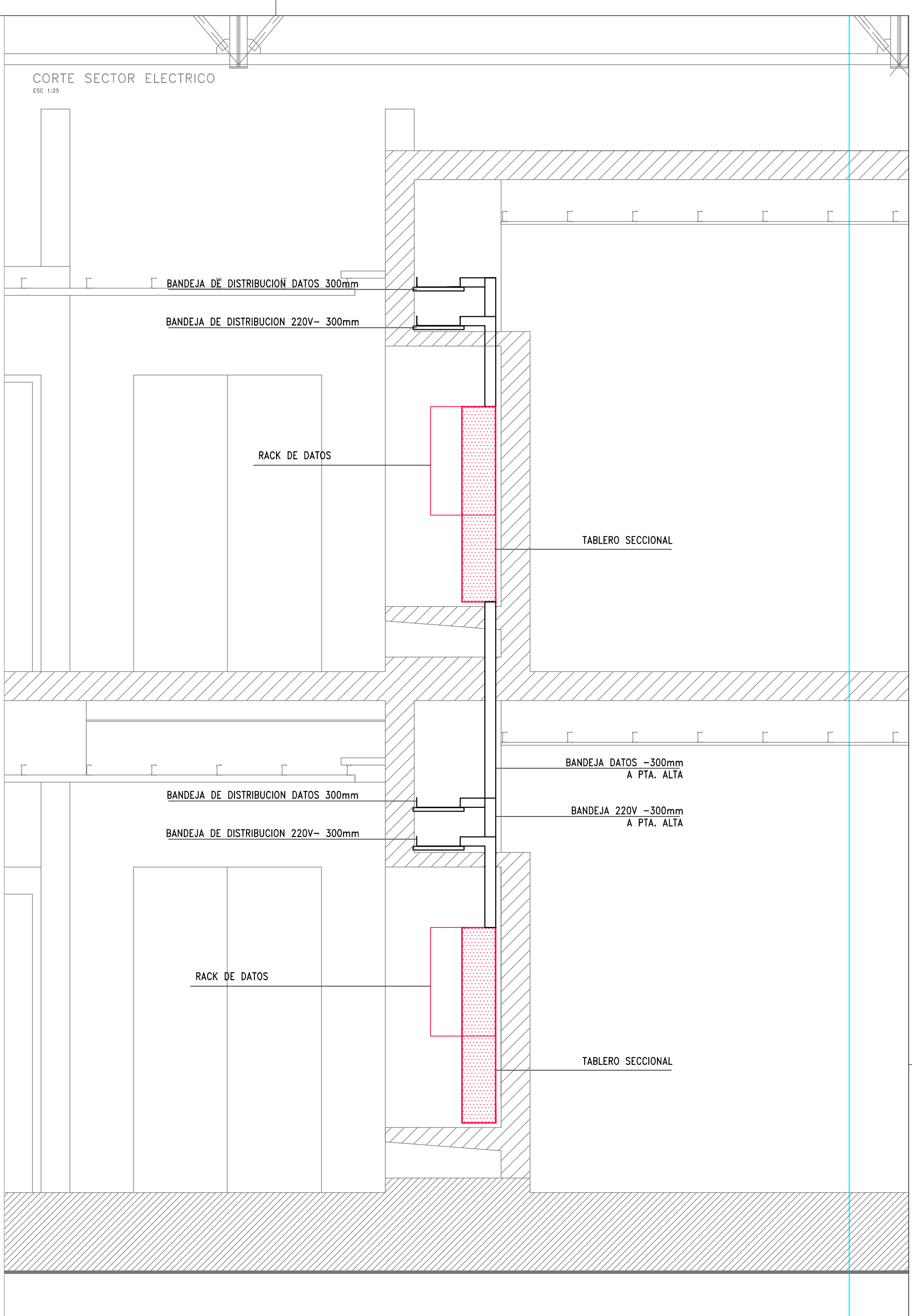


PLANTA ALTA

- 1x16 TIERRA SEG. B10B4-B80B9
- 6(2x2,5)+T B5
- 1(2x4)+T B5
- ① BANDEJA 300mm
- 1(RS19-2x2,5)+T B6
- 1(RS19-3x2,5)+T B7
- ②
- 1x16 TIERRA SEG. A12-A13
- 2(2x4)+T A12-A13
- ④ BANDEJA 300mm



REFERENCIAS

- BOCA DE ILUMINACION
- BRAZO DE ILUMINACION
- EQUIPO AUTONOMO DE EMERGENCIA
- EQUIPO REFLECTOR AUTONOMO DE EMERGENCIA
- ARTEFACTO DE SALIDA



- ARTEFACTO EMBUTIDO CON LOUVER DOBLE PARABOLICO 2X36W TIPO A
- ARTEFACTO EMBUTIDO CON LOUVER DOBLE PARABOLICO 2X36W TIPO B
- ARTEFACTO P/EMBUTIR CON VIDRIO 2x26W TIPO C
- ARTEFACTO P/EMBUTIR 1x18W TIPO D
- ARTEFACTO EMBUTIDO SOBRE BACHAS C/DIF 1X36W TIPO E



- CAMPANA DE AL 1x250W HQI CON VIDRIO OPALINO TIPO F
- ARTEFACTO DE APLICAR PARA EXTERIOR 2x18W TIPO G
- ARTEFACTO DE APLICAR PARA EXTERIOR 2x18W TIPO H
- ARTEFACTO DE APLICAR FLUORESCENTE HERMETICO 2x36W TIPO I

